

Kjære kunde,

Vi prøvde å oppnå to mål ved utviklingen av dette produktet. Det første var å produsere den beste ovnen på markedet. Det andre var å lage den mest kostnadseffektive ovnen. Vi føler at vi har oppnådd disse to målene, men vi hører gjerne fra deg hvis du har noen kommentarer.

Takk for at du kjøpte et av produktene i vårt sortiment. Vi ønsker deg mange hyggelige og varme stunder.

Med vennlig hilsen

Styreleder

## GARANTI

Gassovnen Provence er laget av Universal Innovations. Den er laget etter en omfattende kvalitetsstandard og er dekket av følgende garanti:

**FOR DETTE PRODUKTET GJELDER EN FULLSTENDIG GARANTI PÅ TO ÅR VED RIKTIG BRUK.**

Denne garantien påvirker ikke dine lovbestemte rettigheter på noen måte.

Hjelpetelefon: 0047 62 20 35 50  
eller  
kundeservice@greenfuels.no

HVIS DU TRENGER HJELP, KAN DU GJERNE KONTAKTE OSS DIREKTE.

## BRUKSANVISNING

### Les disse instruksjonene før du bruker apparatet.

Når du skal tenne ovnen for første gang, må den stå utendørs i minst fire timer, slik at det syntetiske kullet herdes. (Kullet avgir en lukt under herding). Flammefargen er gul når ovnen tennes for første gang. Ovnen må installeres og brukes i samsvar med regelverket som er i kraft til enhver tid. Ovnen skal plasseres på et plant underlag. Ovnen skal bare brukes i et godt ventilert område. Rommet ovnen brukes i, må være minst 64 kubikkmeter stort, med et minste ventilasjonsområde på 60 cm i alle fire retninger.

### Montering av propangassregulator:

Fest regulatoren til enden av slangen, og fest medfølgende slangeklemme.

Merk: Smør den riflete nippelen på regulatoren med en såpeoppløsning for enklere montering.

### Montering av propangassylinder:





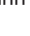
(Sørg for at området er fritt for ethvert ubeskyttet brennbar materiale eller stoff)

1. Utskifting og tilkobling av gassflaske må utføres i en flammefri atmosfære.
2. Fest regulatoren til den nye gassflasken. Pass på at slangen ikke vrir eller skades på noen måte.
3. Bruk gassflasker med en gasskapasitet på 10/11 kg.
4. For å fjerne regulatoren må du sørge for at regulatoren er i av-posisjon.


### Førttenning:

1. Inspiser slangemonteringen. Hvis slangen har kutt eller viser tegn på overdreven slitasje eller lekkasje, må den skiftes ut før ovnen brukes videre.
2. Sørg for at ovnen er plassert med en minste klaring over og på sidene på 60 cm fra brennbare materialer både vertikalt og horisontalt.
3. Pass på at ovnsdøren er godt lukket.

### Tenning:

1. Sett medfølgende batteri av type AA inn i gnistknappen ("+" siden opp).  
**Se Fig. 1.** Ta ut batteriet når ovnen ikke er i bruk for å hindre batterilekkasje.
2. Slå på gasstilførselen på gassflaskeregulatoren.
3. Skyv kontrollbryteren ned og vri den til posisjon  og trykk samtidig inn gnistknappen for å tenne pilotflammen mens du hele tiden holder kontrollbryteren nede.
4. Hvis det ikke er gnist, må du sjekke at batteriet av type AA er korrekt satt inn. (Pilotflammen kan sees på høyre side av vedkubens insatsen).
5. Hvis pilotflammen ikke tennes, må du vri kontrollhjulet til posisjon . Vent i ett minutt og gjenta trinn 3. Ikke hold kontrollbryteren kontinuerlig nede, da dette kan føre til opphopning av gass.
6. Når pilotflammen er tent, må du fortsette å holde kontrollhjulet inne i minst ti sekunder til hovedbrenneren tenner.  
Styr flammen mellom flammestillinger høy  og lav  etter behov.
7. Hvis pilotflammen og hovedbrenneren slukker når du slipper kontrollbryteren, må du vri kontrollbryteren til tenningsposisjon og gjenta trinn 3–4.
8.  er bare en innstilling for tenning.

### Slå av ovnen:

1. Vri kontrollbryteren til posisjon .
  2. Slå av gassen ved sylinderegulatorventilen.
- MERK:** Pilotflammen vil forbli tent til gassflaskeregulatoren slås av.
3. Koble regulatoren fra gassflasken når ovnen ikke er i bruk.
  4. Husk å ta ut batteriet når ovnen ikke er i bruk for å hindre batterilekkasje.

**Viktig:** Les nøye gjennom bruksanvisningen før du bruker denne ovnen. Ovnen må installeres i samsvar med regelverket som er i kraft til enhver tid. Installasjonen skal utføres av en kompetent person.

**Advarsel:** Beskyttelsen (glassdøren) på denne ovnen skal forebygge risiko for brann eller brannskader, og ingen del av den må fjernes permanent. DEN GIR IKKE FULL BESKYTTELSE FOR BARN/DYR. For full beskyttelse av anbefaler vi at en brannspærre i samsvar med BS8423 monteres.



# MANHATTAN

## 3.4kw portabel gassovn Bruksanvisning



Produsert av



Universal Innovations

546  
NO

## SIKKERHETSINSTRUKSJONER

**IKKE:** forsøk å bruke ovnen i høye leilighetsbygg, kjellere, bad eller soverom.

**IKKE:** bruk noen annen gass enn propan.

**IKKE:** forsøk å rengjøre ovnen før den er slått av og helt avkjølt.

**IKKE:** bruk åpen ild til å oppdage antatte gasslekkasjer.

**IKKE:** la barn eller kjæledyr leke i nærheten av ovnen.

**IKKE:** vri den fleksible gasslangan.

**IKKE:** berør glassplaten eller ovnens front eller sider mens ovnen er i bruk. La ovnen avkjøles i en time før du berører fronten eller sidene.

**IKKE:** bruk ovnen i fritidskjøretøy som campingvogner og bobiler.

**IKKE:** plasser ovnen nær vegger, møbler, tepper, gardiner, sengetøy og annet brennbar materiale, da dette ville medføre risiko for brann.

I tilfelle gasslekkasje, dvs. hvis du lukter gass, må du stenge sylinderventilen. Koble fra gassflasken, sett den utendørs, og ta kontakt med en kompetent servicetekniker.

### Advarsel:

Forsøk aldri å tenne ovnen hvis slangen er løs eller skadet på noen måte. Forsøk heller aldri å tenne ovnen hvis du har grunn til å tro at den lekker gass. I tilfelle gasslekkasje må du slå av gasstilførselen på sylinderen og få systemet fullstendig kontrollert av en kompetent person i henhold til de vedlagte instruksjonene. Vi anbefaler service etter 1000 timers bruk. Hvis du må skifte ut gassflasken, må du kontrollere at gasstilførselen er slått av på sylinderen og at det ikke er noen tennkilder i nærheten før du fortsetter.

**Å GJØRE:** Ovnen må stå på et flatt, jevnt og fast underlag til enhver tid.

**Å GJØRE:** Test ovnen for lekkasje etter lange perioder med lagring.

**Å GJØRE:** Vent i tre minutter før du tenner ovnen på nytt hvis brennflammen slukker under bruk.

**Å GJØRE:** Sørg for at alle åpne flammer er slukket før du monterer en ny sylinder.

**Å GJØRE:** Oppbevar gassflasker utendørs og over bakkenivå i et trygt og sikkert miljø.

**Å GJØRE:** Sørg for at gasstilførselen på gassflasken slås av etter bruk.

**Å GJØRE:** Sørg for at servicearbeid på ovnen utføres av en kompetent person i henhold til den vedlagte bruksanvisningen.

**Å GJØRE:** La ovnen avkjøles i en time før du berører fronten eller sidene.

**ALLTID:** Følg all sikkerhetsinstruksjoner som følger med gassylindere.

**ALLTID:** Hold enheten på god avstand fra glassdører og vinduer for å hindre varmeutvikling og skader.

**ALLTID:** Utfør service på ovnen en gang i året eller etter lengre perioder uten bruk.

**ALLTID:** Pass på at luftstrømmen ikke blokkeres. Sot og dårlig brenning kan for eksempel være forårsaket av smuss, insekter eller spindelvev som blokkerer luftstrømmen til/i brenneren.

### Rengjøring:

Skuremidler skal ikke brukes.

Rengjør ovnen med en fuktig klut når den er fullstendig avkjølt..

### Gassflasker:

Denne enheten er designet for bruk med en 10 eller 11 kg gassflasker for propan.

For hjelp kan du se nettsidene våre på [www.greenfuels.no](http://www.greenfuels.no) eller hjelpetelefon.  
Hjelpetelefonens åpningstider: 09.00 til 17.00 mandag til fredag.  
Tlf.: 0047 62 20 35 50.

## MONTERINGSANVISNINGER – I TRE ENKLE TRINN

Hvis du trenger ytterligere hjelp, er det bare å kontakte oss direkte.  
HJELPETELEFON: Tlf.: 0047 62 20 35 50, E-post: [kundeservice@greenfuels.no](mailto:kundeservice@greenfuels.no)

1



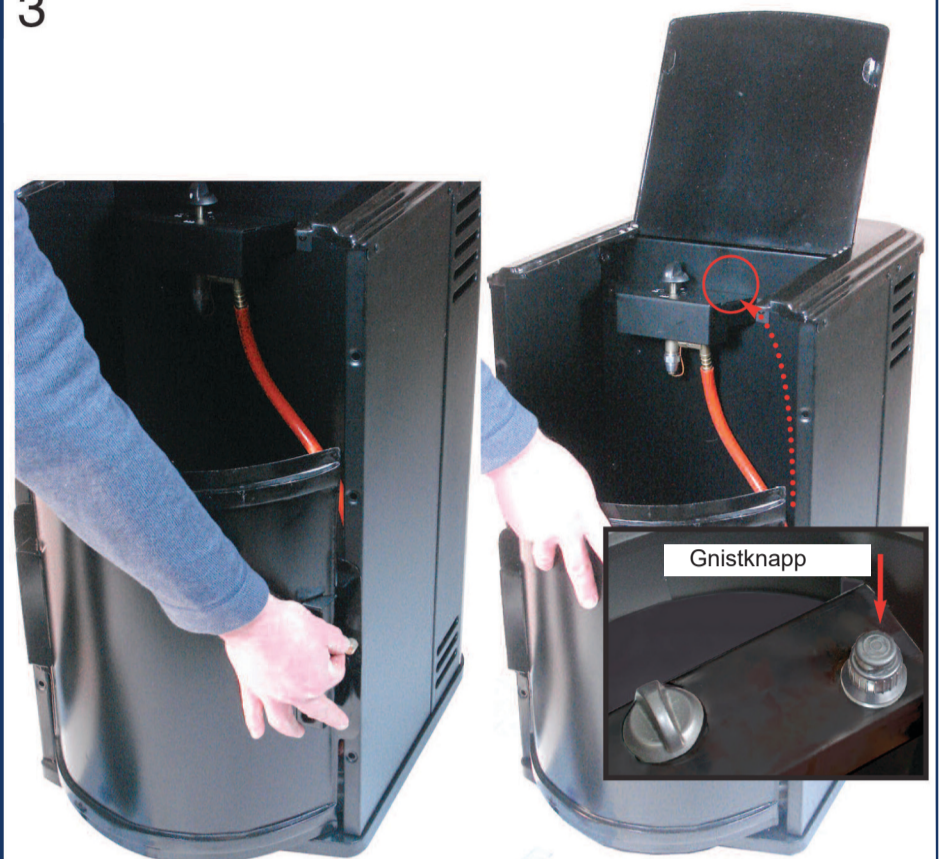
Ta glasspanelet ut av beskyttelse papp/emballasjen (plassert under selve ovnen).  
Plasser vedkubben i posisjon som vist ovenfor.  
Fjern emballasje før det settes inn. Monter på glasset.

2



Sett glassplaten på plass som vist.  
Fest den i posisjon med fester som vist.

3



Fest bakdøren til brakettene som vist over.

**MERK:** Når du monterer gassregulatoren til gassflasken, må du sørge for at regulatoren er i av-posisjon.

For å feste batteriet må du skru ut tenningsknappen og sette batteriet godt inn i huset.

Fest tenningsknappen godt på igjen. (AA batteri skal ha "+" siden opp)

**En lukt ved første gangs bruk er normalt. La ovnen brenne utendørs i 4 timer for å herde den syntetiske vedkubben.**

### TEKNISK OG SERVICERELATERT INFORMASJON

#### Teknisk og servicerelatert informasjon:

Denne ovnen er bare beregnet for innendørs bruk og ved bruk av propangass med et matetrykk på 28 til 30 millibar. Den må kun repareres av en fullstendig kvalifisert tekniker i samsvar med de medfølgende instruksjonene.

Les hele den medfølgende dokumentasjonen nøye.

#### Tekniske spesifikasjoner:

Total høyde:	Ca. 680 mm
Total bredde:	Ca. 375 mm
Varmetilførsel:	3,4 kW (brutto)
Gassforbruk:	245 gram per time ved maksimal innstilling
Gasskategori:	I3B/P ved bruk av propangass ved 30 mbar
Gasstype og tilførselstrykk:	Propan 30 mbar
Dysetørrelse:	0,9 mm
Regulatorstype:	30 mbar
Regulatorens utløpstrykk:	30 mbar
Sylinderstørrelser:	10 / 11 kg
Slange:	BS3212 lengde 40 cm
Destinasjonsland:	NO

For dette produktet gjelder en fullstendig garanti på to år ved riktig bruk.

Denne garantien påvirker ikke dine lovbestemte rettigheter. Kontakt din lokale gassleverandør for servicearbeid. Servicearbeid skal utføres av en kvalifisert og kompetent registrert gasstekniker før starten av hver fyringssesong.

For hjelp om dette produktet og vårt utvalg av produkter kan du se nettsidene våre på [www.greenfuels.no](http://www.greenfuels.no) eller kontakte hjelpetelefon på 0047 62 20 35 50.

**CE 2797/20**

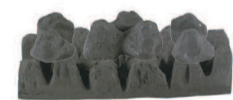
### DELELISTE



Bakdør



Glassplate



Syntetisk vedkubbe



Fleksibel gasslange og regulator

Artikkel	Pris EUR
Glassplate	33.00
Ovnsdør	39.50
Fleksibel gasslange	7.00
Regulator	16.00
Syntetisk kull	28.00

### SLIK BESTILLER DU

Bestillinger av deler kan gjøres ved å kontakte oss direkte på telefon 0047 62 20 35 50. Eventuelt kan du sende en e-post til [ordre@greenfuels.no](mailto:ordre@greenfuels.no) eller bestille i nettbutikken: [www.greenfuels.no](http://www.greenfuels.no)

#### Inkluder følgende opplysninger:

- Modellens navn
- Serienummer
- Kilowattklasse
- Kjøpsdato (måned og år)
- Forhandlers navn og adresse
- Ditt navn, adresse og telefonnummer

SELV OM VI HAR GJORT VÅRT YTTERSTE FOR Å UNNGÅ SKARPE KANTER, MÅ DU ALLTID VÆRE FORSIKTIG NÅR DU HÅNDTERER METALLDELER.